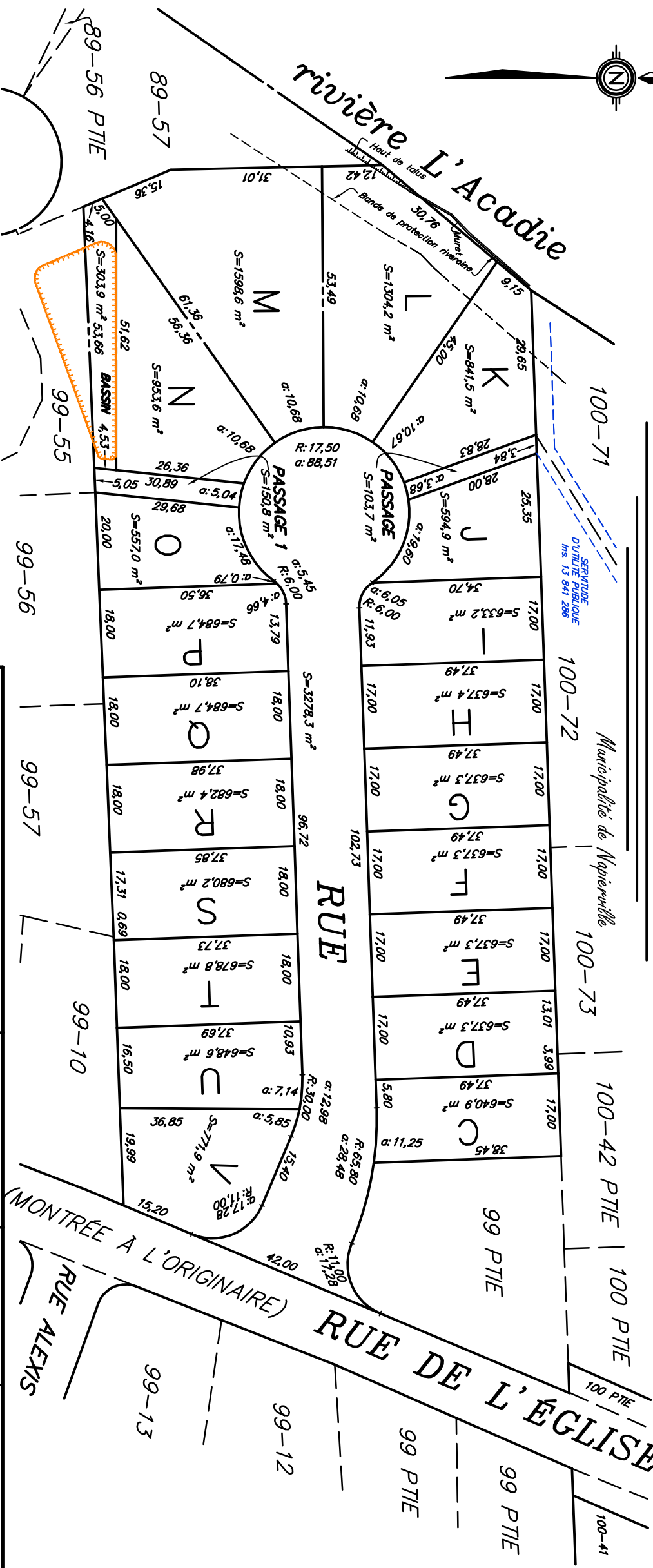


PLACE AUMONT



Note: Ce plan ne peut être utilisé à d'autres fins sans autorisation.
Les mesures indiquées sur ce document sont en mètres (S).

LOT(S): UNE PARTIE DU LOT 99
 CADASTRE: PAROISSE DE SAINT-CYRIEN
 CIRCONSCRIPTION FONCIÈRE: SAINT-JEAN
 MUNICIPALITÉ: NAPIERVILLE

- Ⓜ Borne fontaine
- ^ Huisson
- ∩ Lampadaire
- ∅ Poteau
- ⊕ Puitsard
- ⊙ Regard
- R.F. Repère en fer trouvé
- ⊕ Valve

NATURE DU TRAVAIL: **PLAN COMPILATION**

MINUTE: **49605**

ÉCHELLE: **1:1000**

PRÉPARÉ À SAINT-JEAN-SUR-RICHELIEU, LE 21 AVRIL 2015

DOSSIER: **22600**

YVES MADORE
 ARPENTEUR - GÉOMÈTRE

149 Jacques-Cartier Nord
 Saint-Jean-sur-Richelieu, Que. J5B 6S7
 tél : (450) 347-6345

PAR: YVES MADORE
 ARPENTEUR-GÉOMÈTRE

D.A.O.: pb
 Ver.: pl